

# :: *intellitest*

*un produit de*



*:: intellitest*

## *C'est parti!*

*L'équipe:*



*Encadreur:* *Jean Claude Lafon et Charles Lumbers:*

*L'idée:* *Générer de façon aléatoire des tests et des jeux  
d'intelligence en ligne*

*:: intellitest*

# *Cahier de charges*

## *Creation d'entreprise*

- *Definition du produit*
- *Etude de marche*
- *Aspects juridique*
- *Marketing*
- *Management*
- *Rentabilité*

*:: intellitest*

# *Cahier de charges*

## *Implementation technique*

- *Etudes de l'existant*
- *Choix d'environnement de developpement*
- *Installation*
- *Conception de technique*
- *Design de bases de données*
- *Programmation*
- *Graphisme*

*:: intellitest*

# *Le planning*

## *Produit*

- *Conception du produit*

*Toute l'équipe*

- *Etude du marché*

*Les filles*

- *Stratégie marketing*

*Toute l'équipe*

- *Calcul de CA*

*Les filles*

- *Juridique*

*Les filles*

## *Implementation*

- *Site informatique*

*David*

- *Bases de données*

*David et Olle*

- *Structure des tests*

*David*

- *Login/securisation*

*Olle*

- *Design/graphisme*

*David et Olle*

*:: intellitest*

# *Identité de l'entreprise*

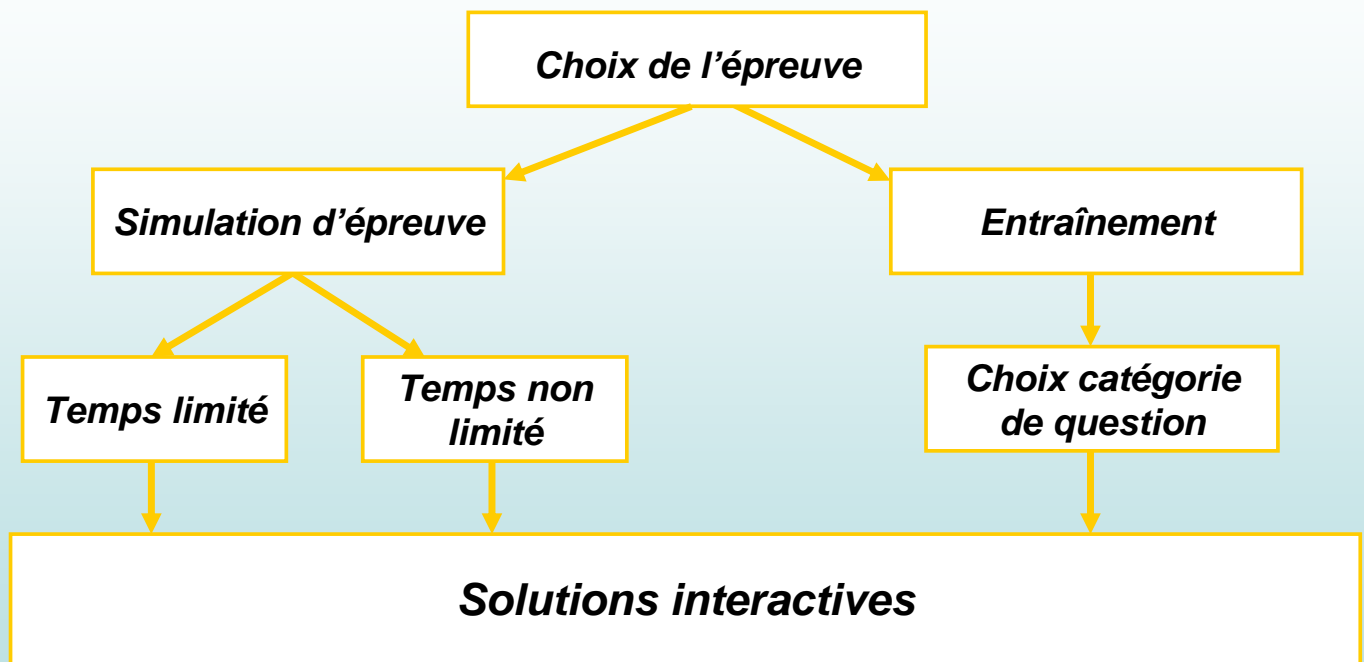
*Nom :* *intellitest*

*Secteur d'activité :* *e-learning*

*Activité :* *formation et entraînement aux tests psychotechniques*

*:: intellitest*

# Fonctionnalités du service



:: *intellitest*

## **intellitests**

Bienvenue sur le portail de tests psychotechniques!

Quelle épreuve préparez vous?

**intellitests.infirmière**

**intellitests.paramédicale**

**intellitests.recrutement**

**intellitests.police**

Pour en savoir plus! 

# intellitests.infirmière

tutorat  
interactif

simulation  
concours

divers  
informations

nom d'utilisateur

mot de passe ?



## Bienvenu sur le site d'Intellitests !

Il est dédié à la pratique des tests d'intelligences tels que ceux utilisés pour les recrutements des infirmières.

Pour en savoir plus! ▶

Pour s'inscrire. ▶

# intellitests.infirmière

tutorat  
interactif

simulation  
concours

divers  
informations

Bonjour **David!**

Gérer votre compte ▶

verbales

numeriques

logiques

culture generale

dominos

series

graphiques

jeux de cartes

3D



## Bienvenu sur le site d'Intellitests !

Il est dédié à la pratique des tests d'intelligences tels que ceux utilisés pour les recrutements des infirmières.

Pour en savoir plus! ▶

Pour s'inscrire. ▶

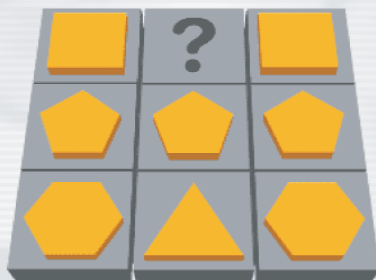
## Séries graphiques

2. Déterminer la figure qui doit être mise à la place du point d'interrogation!




## Séries graphiques

2. Déterminer la figure qui doit être mise à la place du point d'interrogation!



**Mauvaise réponse!**

**Explication:** La bonne réponse est l'heptagone 

La somme de côtés des figures sur une ligne ou une colonne est égale à 15.

**Exemple:** La ligne verticale du milieu.

$$\begin{array}{ccccccc} \img alt="square icon" data-bbox="542 818 565 832" & & \img alt="pentagon icon" data-bbox="605 818 628 832" & & \img alt="triangle icon" data-bbox="668 818 691 832" & & \\ 7 & + & 5 & + & 3 & = & 15 \end{array}$$

# *Clients et leurs besoins*

*Candidats subissant un processus de sélection avec tests  
psychotechniques*

*Un besoin avéré de préparation  
Insuffisance des moyens actuels...*

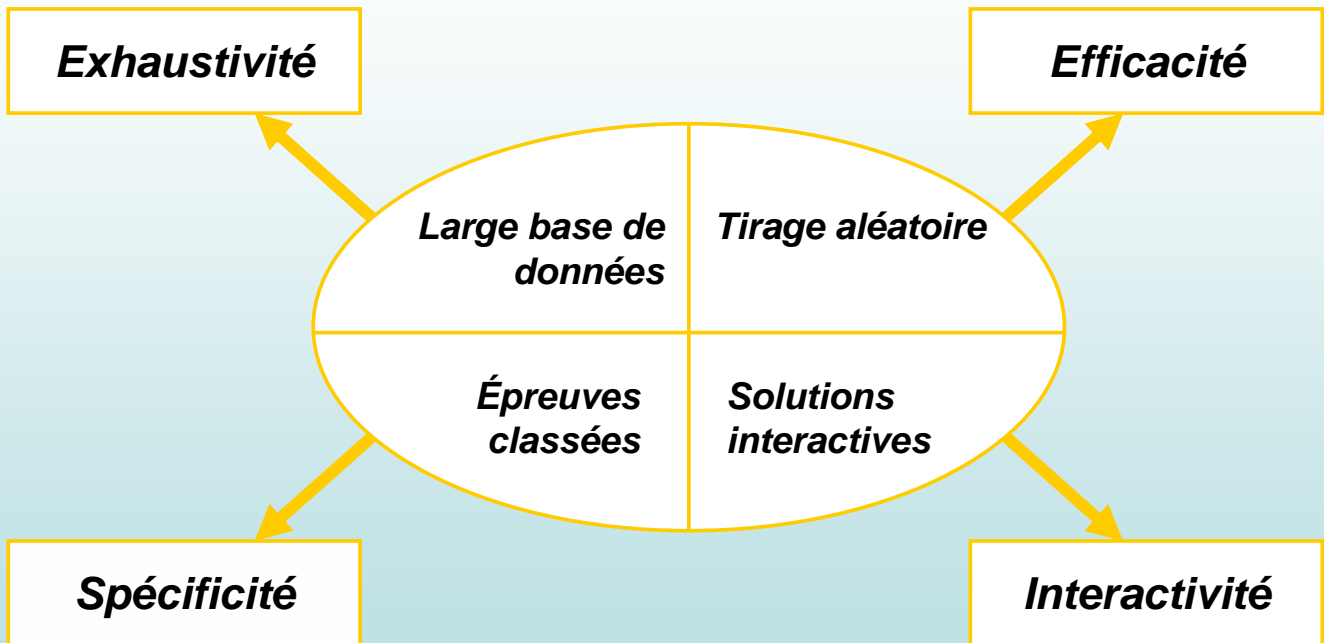
*:: intellitest*

## *Les points faibles de l'existant*

- *Des ouvrages pas toujours spécifiques à l'épreuve préparée*
- *Consultation fastidieuse*
- *Nécessité d'acheter plusieurs ouvrages pour couvrir l'ensemble du programme*
- *Dilemme : avoir un grand nombre de tests ou avoir des explications détaillées*

*:: intellitest*

# Nos points forts

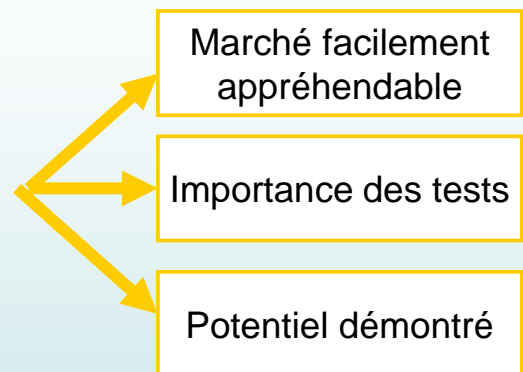


:: intellitest

# Le marché ciblé

Marché de départ :

*les candidats au concours d'entrée aux  
Institut de Formation en Soins Infirmier*



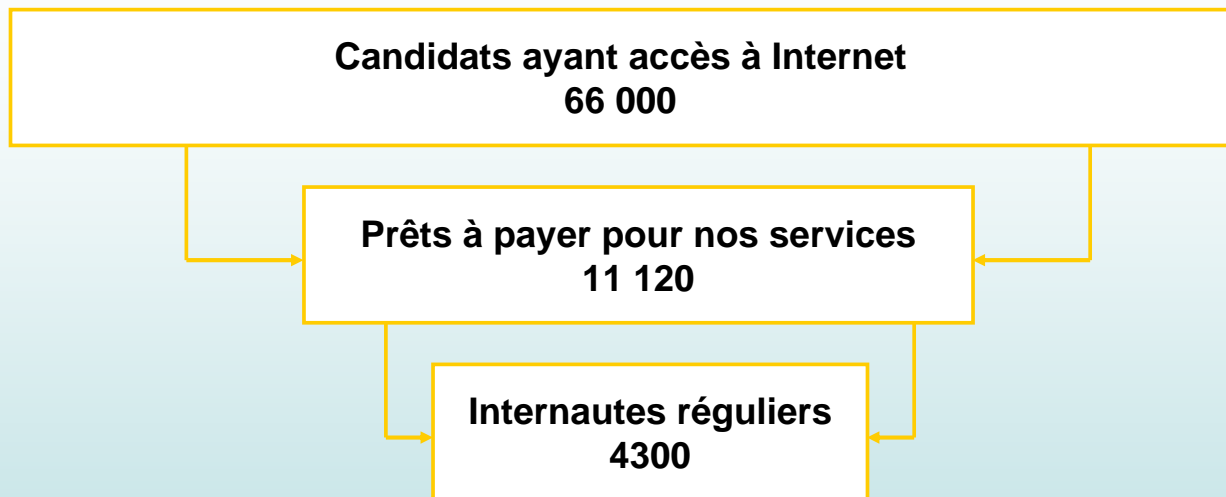
Taille du marché potentiel :

$$26\ 436 \times 10 \times 25\% = 66\ 000 \text{ clients}$$

Quota d'entrée      10 candidats pour 1 place      Taux de connexion

:: intellitest

# Evaluation des ventes



4300 clients  $\times$  2 achats en moyenne par an  
=  
8600 ventes / an

:: intellitest

# Chiffre d'affaires



Année 1: 8600 ventes  $\times$  15 € = 129 000 €

Année 2: 258 000 €

Année 3: 263 160 €

:: intellitest

# *Spécificités techniques*

*Création d'un site Web dynamique*

*Technologies choisies:*

*PHP, MySQL, Apache*

*Logiciels Open Source pour réduire les coûts d'implémentation*

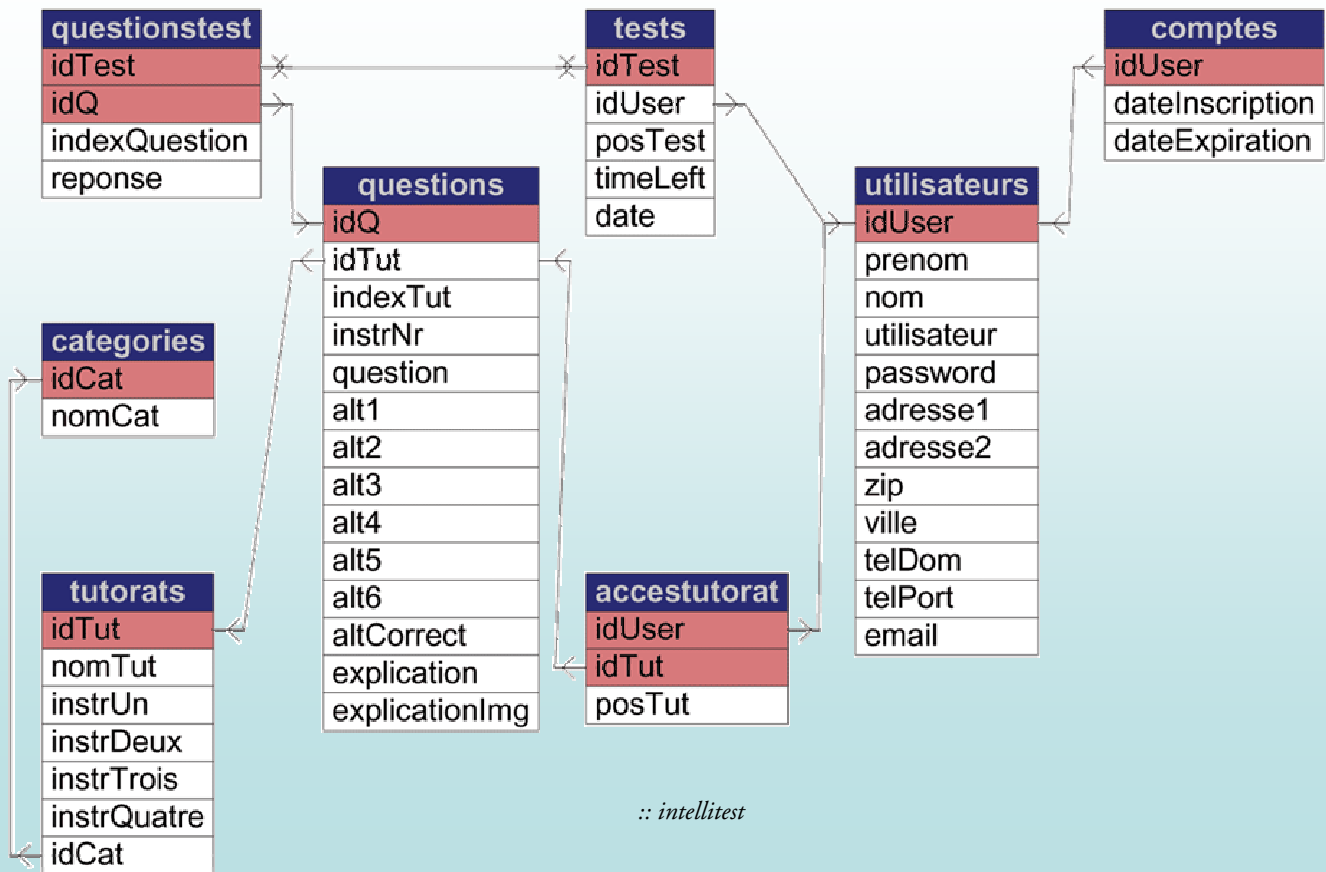
*:: intellitest*

## *Travail effectué*

- Conception du structure*
- Création des tables dans la base de données*
- Programmation PHP*
- Design du site*

*:: intellitest*

# Schéma relationnel



## Problèmes rencontrés

*L'installation du serveur*

*Nouveau standard en PHP*

*Fonctionnement du MySQL limité*

*Merci pour votre attention!*

*David et Olle*

*:: intellitest*